

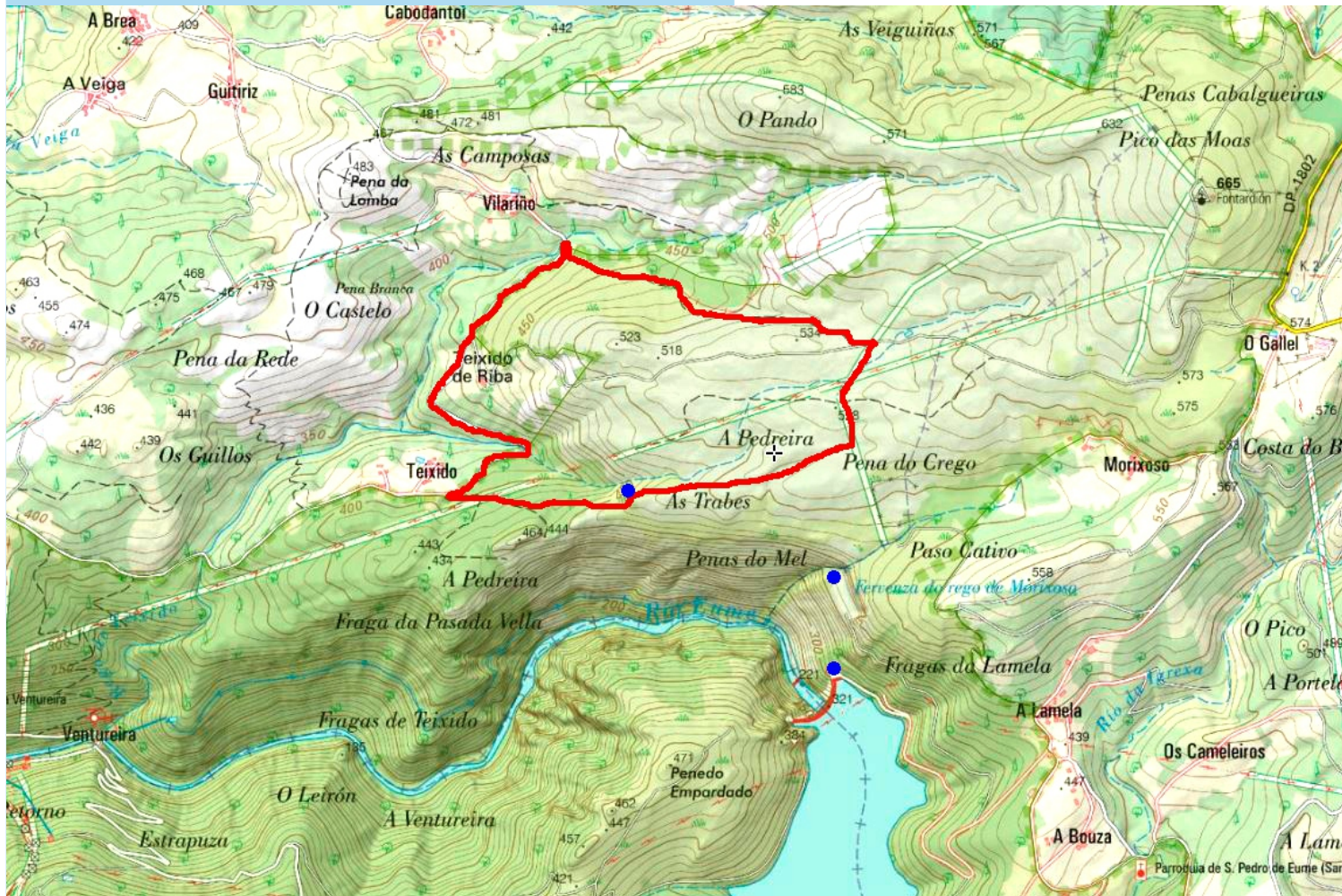


# MIRADOIRO E ENCORO DO EUME



Distancia: 5 km (circular)  
Dificultade: baixa

Adela Leiro, Mon Daporta  
marzo 2025



No concello da Capela, entre as localidades de Vilarinho e Teixido, hai unha pequena ruta, circular de 5 km, que nos achega outra perspectiva, a sumar as moitas das que podemos gozar desde diferentes puntos, do profundo canón polo que o río Eume pasa entre os granitos dos montes do Forgoselo e os xistos da serra do Queixeiro: A ruta do miradoiro do Eume, incluída no Parque Natural “Fragas do Eume”.



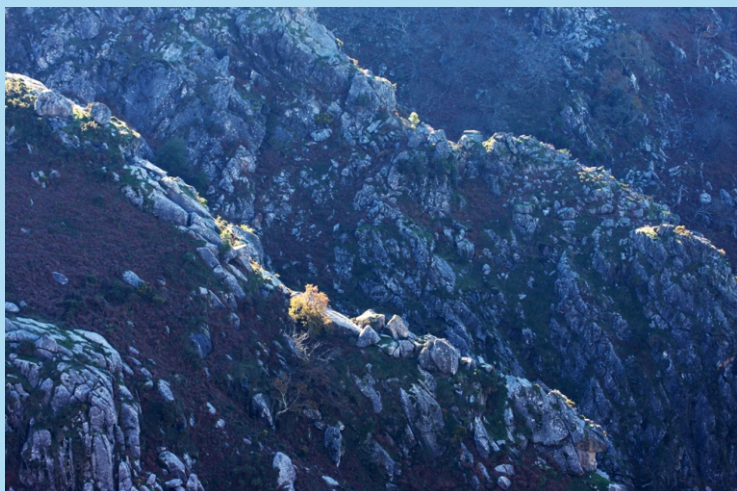
Presas do Eume



## PERCORRIDO

No km 13 da estrada, entre As Neves e as Pontes de García Rodríguez, hai un cruce á dereita, (non ten indicador no sentido As Neves As Pontes, pero sí no contrario) que en 2 km nos pon no inicio da ruta. Xusto ao pasar o lugar de **Vilaríño** atópase, á esquerda da estrada, un dos puntos de inicio da camiñada, que, por unha pista, nos achega a unha área de descanso, alí deixamos a pista para desviármonos á dereita, por terreo despexado e balizado (unha antiga devasa), pola que teremos que facer unhas curtas subidas e baixadas e outro desvío á dereita para chegar o miradoiro. Neste traxecto o monte está cuberto de mato de toxo e breixos, de pouca altura, entre o que pastan grupos de cabalos; as únicas árbores que veremos son algúns salgueiros e as pereiras bravas que sobreviviron ás queimas ao pé das zonas húmidas. Desde o **miradoiro** abránguese unha ampla panorámica da presa e o encoro, as ásperas paredes (de máis de 300 m de caída) da parte do sur do canón, polas que gabean distintas especies de árbores e matogueiras, algúns puntos do fondo do val coa canle do río, e os bosques que se conservan nas partes altas. Do miradoiro baixamos a **Teixido** e desde alí, pola estrada (1,5 km), volvemos ao punto de inicio. Ao pé do punto de inicio, por debaixo da estrada, o **rego de Vilaríño** cai nunha fermosa ferverza á que podemos achegarnos para poñerlle un axeitado punto final á andaina. Tamén podemos ir ao miradoiro desde a entrada de Teixido desde onde só camiñaremos uns 800 m por un carreiro bastante encosto.

Despois de facer o percorrido, para completar a xornada, podemos achegarnos a outros puntos con panorámicas sobre o canón. Un dos mais interesantes atopámolo volvendo á estrada principal e continuando uns 5 km en dirección Ás Pontes onde, na entrada de Goente, no Empalme, temos un desvío á dereita que noutros 5,5 km nos leva á presa. Pasado o lugar de Lamelas, 1,5 km antes de chegar á presa, hai, á dereita da estrada, unha pista de terra pola que podemos ir até unha vella canteira, 1,5 km, onde se atopa unha zona de escalada, a **fervenza do rego de Morixoso**, e un dos mellores puntos panorámicos para gozar de vistas do **canón**. Alunhas persoas en mellor forma física poden atreverse tamén a facer o camiño que vai polo conduto da central, nagúns puntos con tramos moi perigosos, pero con fermosas vistas do canón.



Detalle das paredes do Canón do Eume



Cume co miradoiro



Ferverza no rego de Vilaríño





Panorámica desde o miradoiro cara ao encoro do Eume



Paredes graníticas do Canón do Eume





Outono no Canón do Eume



Fervenza do rego de Morixoso.



Presa do Eume



Panorámica desde o alto da canteira: encoro, presa do Eume, Penedo Empardado e canón